

Sentiment



54

Velours	100% PA
Dossier	FusionBac
Poids g/m ²	1.700
Épaisseur totale en mm	12,5
Hauteur du velours en mm	10
Jauge	5/64
Densité: points/m ²	285.000
Poids total: g/m ²	2.500
Résistance thermique m ² C°/W	0,16
Isolation aux bruits d'impact	DL_w = 32 dB
Classement feu	Cfl-s1
DOP	1008-BL0001

DOMAINE D'USAGE

Usage d'habitation : intensive : Séjour, Salle à manger, Circulations, Bureau Privé
Usage professionnel : normal : Chambre d'hôtel, Boutique, Magasin, Restaurant, Salle de réunion, Bureaux

Polmaterial	100% PA
Rücken	FusionBac
Poleinsatzgewicht g/m ²	1.700
Gesamtstärke in mm	12,5
Polhöhe in mm	10
Teilung	5/64
Noppenzahl pro Qm	285.000
Gesamtgewicht: g/m ²	2.500
Wärmedurchlasswiderstand in m ² C°/W	0,16
Trittschaldämmung	DL_w = 32 dB
Einstufung Brennstufe	Cfl-s1
DOP	1008-BL0001

EINSATZBEREICH

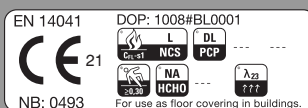
Wohnbereich : stark : Wohnzimmer, Esszimmer, Eingang, Dielen, privat Büro
Objektbereich : intensiv : Hotelzimmer, Verkaufsraum, Restaurant, Konferenzraum, Büro

Pile	100% PA
Backing	FusionBac
Pile weight g/m ²	1.700
Total thickness in mm	12,5
Pile height in mm	10
Gauge	5/64
Tufts per sqm	285.000
Total weight in g/m ²	2.500
Thermal resistance in m ² C°/W	0,16
Impact sound isolation	DL_w = 32 dB
Fire Classification	Cfl-s1
DOP	1008-BL0001

PERFORMANCE

Domestic use : heavy : Living room, Dining room, Entrance, Hallway, Study
Contract use : general : Hotelroom, Boutique, Shop, Restaurant, Conference room, Office

692C8A84



FUSION BAC



Sentiment



33 4m + 5m



35 4m + 5m



90 4m + 5m



39 4m + 5m



34 4m + 5m



95 4m + 5m



20 4m + 5m



29 4m + 5m



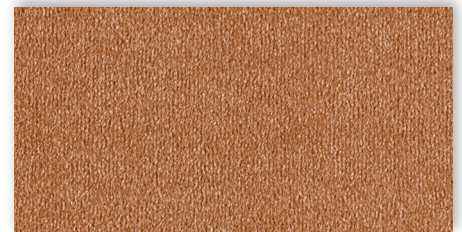
75 4m + 5m



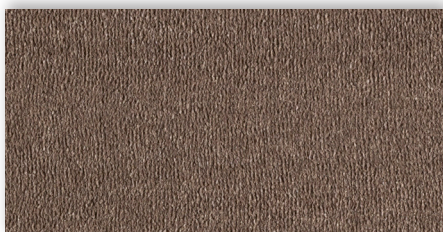
40 4m + 5m



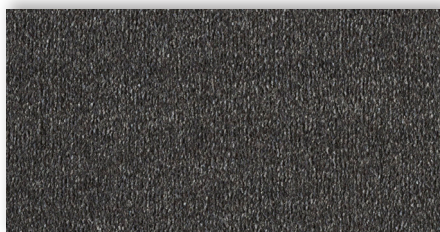
54 4m + 5m



80 4m + 5m



44 4m + 5m



98 4m + 5m

La société Associated Weavers se réserve le droit de modifier les caractéristiques de ce produit tout en conservant les mêmes qualités techniques. Il est fortement conseillé d'utiliser les coloris moyens et foncés pour les pièces à grand trafic.

Ce document peut contenir des erreurs typographiques et les couleurs des produits illustrés peuvent différer légèrement des couleurs réelles.

Die Firma Associated Weavers behält sich das Recht vor, die Eigenschaften dieses Artikels zu verändern, indem die technischen Daten die selben bleiben. Wir empfehlen, bei Objekten, Geschäften und Räumen, in denen starker Publikums-verkehr herrscht, dunkle Farben zu verwenden und nicht empfindliche helle Farben.

Für eventuelle typografische Fehler übernehmen wir keine Haftung. Die Farben der abgebildeten Produkte können geringfügig von den tatsächlichen Farben abweichen.

The Associated Weavers Company reserves the right to modify the characteristics of this product while keeping the same technical properties. We strongly recommend the use of darker colours for heavy traffic areas.

This document may contain typographical errors. The product images used are a general guide and, in reality, the colours may deviate slightly due to limitations of the printing process used.